

# Turbo inwestycje

Co musisz wiedzieć zanim zaczniesz?

Bartosz Sańpruch  
Kraków, AGH, 5 kwietnia 2019 r.



EUROPE

**1 INVESTMENT PRODUCTS**

**11 CAPITAL PROTECTION PRODUCTS**

- 1100 Uncapped Capital Protection
- 1110 Exchangeable Certificates
- 1120 Capped Capital Protected
- 1130 Capital Protection with Knock-Out
- 1140 Capital protection with Coupon
- 1199 Miscellaneous Capital Protection

**12 YIELD ENHANCEMENT PRODUCTS**

- 1200 Discount Certificates
- 1210 Barrier Discount Certificates
- 1220 Reverse Convertibles
- 1230 Barrier Reverse Convertibles
- 1240 Capped Outperformance Certificates
- 1250 Capped Bonus Certificates
- 1260 Express Certificates
- 1299 Miscellaneous Yield Enhancement

**13 PARTICIPATION PRODUCTS**

- 1300 Tracker Certificates
- 1310 Outperformance Certificates
- 1320 Bonus Certificates
- 1330 Outperformance Bonus Certificates
- 1340 Twin-Win Certificates
- 1399 Miscellaneous Participation

**2 LEVERAGE PRODUCTS**

**21 LEVERAGE PRODUCTS WITHOUT KNOCK-OUT**

- 2100 Warrants
- 2110 Spread Warrants
- 2199 Miscellaneous Leverage without Knock-Out

**22 LEVERAGE PRODUCTS WITH KNOCK-OUT**

- 2200 Knock-Out Warrants
- 2205 Open-end Knock-Out Warrants
- 2210 Mini-Futures
- 2230 Double Knock-Out Warrants
- 2299 Miscellaneous Leverage with Knock-Out

**23 CONSTANT LEVERAGE PRODUCTS**

- 2300 Constant Leverage Certificate
- 2399 Miscellaneous Constant Leverage Products



# Rynek produktów strukturyzowanych w Europie i Polsce



62 000 różnych produktów strukturyzowanych  
800 mln EUR obrotu / miesiąc  
200 000 transakcji / miesiąc  
70% obrotu to certyfikaty z dźwignią i KO



ponad 400 certyfikatów Turbo  
25 mln PLN obrotu / miesiąc  
4 100 transakcji / miesiąc

# Dostępne instrumenty bazowe

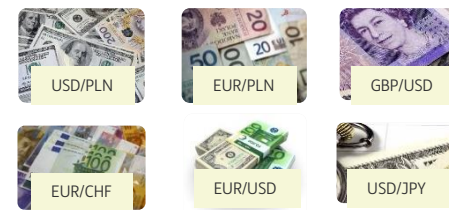
## Surowce



## Indeksy



## Pary walutowe



## Akcje spółek polskich



## Obligacje



## Akcje spółek światowych



Ponad 400 notowanych certyfikatów

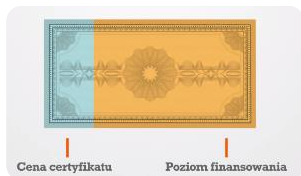
# Cechy charakterystyczne certyfikatów

- certyfikaty ING Turbo są dostępne na **spadki** i **wzrosty** akcji, indeksów, surowców, obligacji lub kursów walut
- w swojej budowie zawierają **dźwignię finansową**
- emitentem i animatorem ING Turbo jest **ING Bank N.V. w Holandii**
- handel możliwy za pomocą **dowolnego konta maklerskiego** z dostępem do GPW
- możliwość kupowania na kontach IKE/IKZE (możliwość zarabiania na spadkach)
- zasady handlu określa SZOG



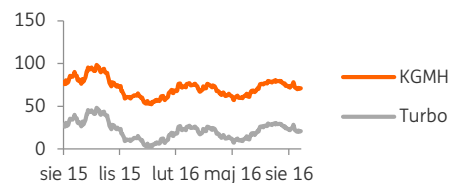
# Budowa certyfikatów

## Wartość wewnętrzna i poziom finansowania



Wkład inwestora to tylko jego część tzw. **wartość wewnętrzną (cena certyfikatu)**. Pozostałą część pokrywa ING, udzielając inwestorowi pożyczki. Ta część to **poziom finansowania**.

Inwestor partycypuje natomiast w całkowitych zyskach z inwestycji.



Czas	Kurs	Wolumen	LOP
12:25:58	12.13	500	
12:25:55	12.13	1500	
12:25:54	12.13	749	
12:25:52	12.13	3000	
12:24:48	12.11	1581	
12:24:32	12.11	443	
12:24:32	12.11	745	
12:24:32	12.11	915	
12:24:32	12.11	3991	
12:24:02	12.13	1504	
12:23:59	12.12	677	
12:23:59	12.11	193	
12:23:59	12.11	1375	
12:23:59	12.11	860	
12:23:59	12.11	2719	
12:23:59	12.11	1406	
12:23:59	12.11	199	
12:23:59	12.11	484	
12:23:59	12.11	840	
12:23:59	12.11	9021	
12:22:29	12.11	770	
12:22:28	12.09	249	
12:22:28	12.09	573	
12:22:27	12.09	350	
12:22:27	12.11	1000	
12:22:26	12.09	614	
12:22:26	12.09	150	
12:22:26	12.10	284	
12:22:26	12.10	800	
12:22:26	12.10	83	
12:22:26	12.10	237	
12:22:26	12.10	816	
12:22:26	12.10	622	

Czas	Kurs	Wolumen	LOP
12:25:58	2.74	500	
12:25:55	2.74	1500	
12:25:52	2.74	3000	
12:22:27	2.72	1000	
10:21:50	2.78	1000	
10:20:36	2.72	2500	
09:57:02	2.68	370	
09:19:39	2.83	2500	
09:06:48	2.79	500	
09:05:37	2.81	370	
09:05:03	2.81	500	

# Cena certyfikatu

## Long

Kupno = (oferta S – poziom finansowania) \* mnożnik

Sprzedż = oferta kupna animatora + spread

Nazwa	Czas	Status	Kurs	Zm.% d...	Obrót	Wolumen r...	Licz...	Wolumen K	Oferta K	Oferta S	Wolumen S	Licz...
CDPROJEKT	13:42:28	sesja	202.00	1.66%	13m	62 740	5	800	201.8	202.00	5	1
INTLCDR21634		sesja					1	2 000	5.8		2 000	1
INTLCDR21642		sesja					1	2 000	4.70	6.99	330	1
INTSCDR21733	12:08:10	sesja	10.54	-1.22%	9 041	864	1	2 000	10.42	10.52	2 000	1

Zlecęń	Wolumen	Cena
1	1 000	6.10
1	1 000	6.00
1	2 000	5.94
1	2 000	5.84
1	567	5.55

Zlecęń	Wolumen	Cena
1	23	7.30
1	100	7.00
1	330	6.99
1	2 000	4.70
1	108	4.60
1	2 000	4.52
1	77	4.48

Zlecęń	Wolumen	Cena
1	2 000	10.52
	10	10.54
1	2 000	10.42

Poziom finansowania ⓘ 143,72 zł

156,79 zł

Mnożnik ⓘ 0,10

0,10

Sprzedż 5,83 + 0,1 = 5,9283

4,52 + 0,1 = 4,62115

Kupno: (202 - 143,717) \* 0,1 = 5,8283

(202 - 156,7885) \* 0,1 = 4,52115

# Cena certyfikatu

## Short

Kupno = (oferta K – cena instrumentu bazowego) \* mnożnik

Sprzedż = oferta kupna animatora + spread

Nazwa	Czas	Status	Kurs	Zm.% d...	Obrót	Wolumen r...	Licz...	Wolumen K	Oferta K	Oferta S	Wolumen S	Licz...
CDPROJEKT	13:42:28	sesja	202.00	1.66%	13m	62 740	5	80	201.80	202.00	5	1
INTLCDR21634		sesja					1	2 000		5.94	2 000	1
INTLCDR21642		sesja					1	2 000	4.70	6.99	330	1
INTSCDR21733	12:08:10	sesja	10.54	-1.22%	9 041	864	1	2 000	10.42	10.52	2 000	1

Zlecęń	Wolumen	Cena
1	1 000	6.10
1	1 000	6.00
1	2 000	5.94
1	2 000	5.84
1	567	5.55

Zlecęń	Wolumen	Cena
1	23	7.30
1	100	7.00
1	330	6.99
1	2 000	4.70
1	108	4.60
1	2 000	4.52
1	77	4.48

Zlecęń	Wolumen	Cena
1	2 000	10.52
	10	10.54
1	2 000	10.42

Poziom finansowania ⓘ 305,87 zł

Mnożnik ⓘ 0,10

Sprzedż 10,40686 + 0,1 = 10,51586

Kupno ⓘ (305,8686 – 201,80) \* 0,1 = 10,40686



# Dźwignia

Emitent w certyfikatach Turbo nie ustala dźwigni. Jest ona jedynie pochodną pozostałych parametrów – ceny instrumentu bazowego, poziomu finansowania oraz mnożnika.

## Jak policzyć dźwignię?

(Cena instrumentu bazowego / cena certyfikatu) \* mnożnik

Nazwa	Czas	Status	Zm.% d...	Obrót	Wolumen r...	Licz...	Wolumen K	Oferta K	Kurs	Oferta S	Wolumen S	Licz...
CDPROJEKT	15:35:46	sesja	-0.60%	56m	279 309	11	1 163	200.0	200.0	200.4	1 573	15
INTLCDR22277		sesja				1	2 000	11.21		11.31	2 000	1
INTLCDR22285	09:29:54	sesja	-1.10%	13 495	1 352	1	2 000	9.88	9.90	9.98	2 000	1

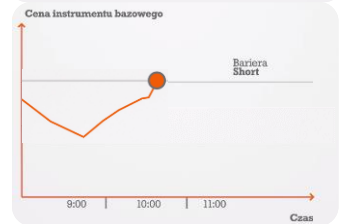
Dźwignia

$$(200 \text{ zł} / 9,88 \text{ zł}) * 0,1 = 2,0$$

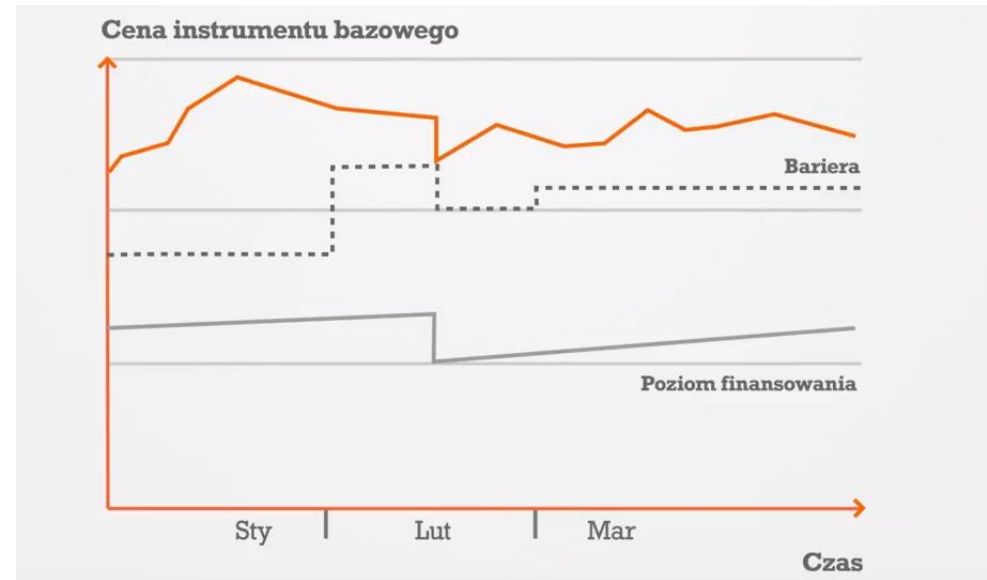
# Budowa certyfikatów

## Bariera

Kiedy cena instrumentu bazowego osiągnie poziom bariery (knock-out), następuje jego wygaśnięcie i przestaje on być notowany na giełdzie. Bariera działa jak wbudowany stop-loss.



Bariera ulega zmianie w czasie!

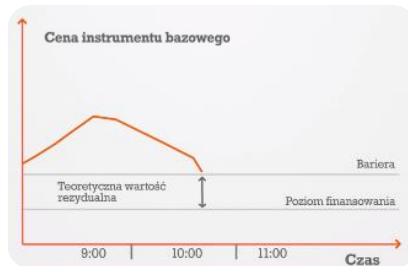


PLINGNV13243 / INTLBCO13243	
piątek, cze 30, 16:49:56	poniedziałek, lip 3, 09:56:23
Poziom finansowania 39,74	Poziom finansowania 39,75
Poziom Bariery 41,70	Poziom Bariery 41,80
obliczenie	formuła
Long w górę	41,80 =ZAOKR.GÓRA(39,74*1,05;1)
Short w dół	taka bariera wyszłaby bez zaokrąglenia 41,727 =39,74*1,05 z zaokrągleniem do 0,1 = 41,80
Bufor Bariery ⓘ	5
Zaokrąglenie Bariery ⓘ	0,1

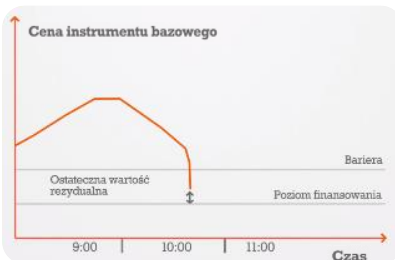
# Budowa certyfikatów

## Wartość rezydualna

Po osiągnięciu bariery inwestor otrzymuje część swoich zainwestowanych środków, jest to tzw. wartość rezydualna.



Po zamknięciu wszystkich pozycji zabezpieczających obliczana jest ostateczna wartość rezydualna, która **nigdy nie będzie mniejsza niż zero**.



**ING nigdy nie będzie żądał dodatkowej zapłaty**, nawet jeżeli kurs spadnie poniżej poziomu finansowania. To ryzyko ponosi Emitent.

Ilość serii, które zakończyły się utratą całości zainwestowanego kapitału.

rok	ilość
2015	4 z 409 (0,98%)
2016	1 z 415 (0,24%)
2017	2 z 299 (0,67%)
2018	0 z 256 (0,00%)

# Certyfikaty na GPW – www.ingturbo.pl



Certyfikaty Long					Certyfikaty Short				
Nazwa	Dźwignia	Kupno	Sprzedż	% Dzień	Nazwa	Dźwignia	Kupno	Sprzedż	% Dzień
Turbo Long 12890,0 na DAX	22,8	23,84	24,14	+1,78%	Turbo Short 13740,0 na DAX	16,9	31,93	32,23	-1,96%
Turbo Long 12620,0 na DAX	16,0	34,01	34,31	+1,09%	Turbo Short 14020,0 na DAX	12,4	43,68	43,98	-1,46%
Turbo Long 12370,0 na DAX	12,4	44,02	44,32	+0,82%	Turbo Short 14310,0 na DAX	9,8	55,70	56,00	-1,24%
Turbo Long 12130,0 na DAX	10,1	53,90	54,20	+0,56%	Turbo Short 14590,0 na DAX	8,0	67,90	68,20	-1,09%
Turbo Long 11890,0 na DAX	8,6	63,50	63,80	+0,47%					
Turbo Long 11660,0 na DAX	7,5	72,95	73,25	+0,41%					
Turbo Long 11440,0 na DAX	6,7	82,20	82,50	+0,37%					
Turbo Long 11210,0 na DAX	6,0	91,25	91,55	+0,27%					
Turbo Long 10990,0 na DAX	5,5	100,20	100,50	+0,20%					
Turbo Long 10780,0 na DAX	5,0	108,90	109,20	+0,18%					

DAX

Certyfikaty Long				Certyfikaty Short			
Nazwa	Dźwignia	Kupno	Sprzedż	Nazwa	Dźwignia	Kupno	Sprzedż
Turbo Long 195,0 na CD Projekt	5,4	3,78	3,88	Turbo Short 260,0 na CD Projekt	2,1	9,91	10,01
Turbo Long 180,2 na CD Projekt	4,1	5,02	5,12				
Turbo Long 165,2 na CD Projekt	3,3	6,33	6,43				

CD Projekt

Certyfikaty Long					Certyfikaty Short				
Nazwa	Dźwignia	Kupno	Sprzedż	% Dzień	Nazwa	Dźwignia	Kupno	Sprzedż	% Dzień
Turbo Long 64,3 na Brent Future	8,3	27,82	28,12	0,00%	Turbo Short 73,9 na Brent Future	8,4	27,47	27,77	-13,42%
Turbo Long 61,3 na Brent Future	6,1	37,56	37,86	+12,63%	Turbo Short 77,7 na Brent Future	5,7	40,80	41,10	-9,46%
Turbo Long 58,0 na Brent Future	4,8	48,15	48,45	+9,60%	Turbo Short 81,0 na Brent Future	4,4	52,40	52,70	-7,56%
Turbo Long 55,1 na Brent Future	4,1	57,05	57,35	+7,92%	Turbo Short 84,5 na Brent Future	3,6	64,70	65,00	-6,08%
Turbo Long 52,5 na Brent Future	3,5	65,55	65,85	+6,83%	Turbo Short 88,1 na Brent Future	3,0	77,45	77,75	-5,25%

Brent

Certyfikaty o nowych parametrach w cyklach tygodniowych.

### Turbo Long 195,0 na CD Projekt

PLINGNV21758 / INTLCDR21758

[Handluj](#) [Dodaj do obserwowanych](#)

Kupno (wol.) <b>3,76</b> 2000 11:50:39	Sprzedż (wol.) <b>3,86</b> 2000 11:50:39	Wyniki <b>-4,99%</b>	Dźwignia <b>5,4</b>	Poziom Bariery <b>195,0 zł</b>	Kurs instrumentu bazowego <b>207,32 zł -0,90%</b> 11:50:39
---	---	-------------------------	------------------------	-----------------------------------	--

[Wykres](#) [Kalkulator](#)

#### Wykres certyfikatu

W ciągu dnia ▾

ISIN	PLINGNV21758
Poziom finansowania	169,74 zł
Mnożnik	0,10
Godziny knockout	9:00 - 17:00
Koszt finansowania	5,00%
Współczynnik wypłaty dywidendy	81%
Data Emisji	17 sie 2018
Wielkość Emisji	100 000
Odległość od Bariery	5,5%
Oferta kupna min/max	3,62 - 4,00
Oferta sprzedaży min/max	3,52 - 3,90

\* Podane kursy instrumentów bazowych są orientacyjne i mogą różnić się od rzeczywistych kursów instrumentów bazowych.

# Koszty

## Transakcyjne

### Koszt transakcyjny kupna 1000 akcji

liczba akcji \* cena akcji \* prowizja

$$1000 * 63,11 \text{ zł} * 0,30\%$$

**189,33zł**



### Koszt transakcyjny kupna ING Turbo Long z dźwignią 6,0

liczba certyfikatów \* cena certyfikatu \* prowizja

$$1000 * 10,6 \text{ zł} * 0,30\%$$

**31,80 zł**



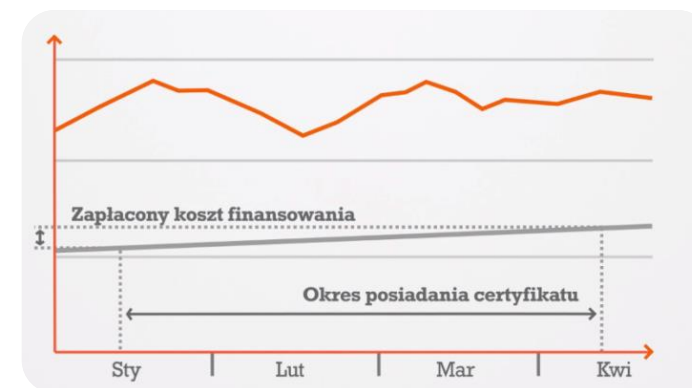
Przy prowizji za transakcję 0,30% inwestycja w certyfikaty pozwala obniżyć prowizję za „zakup” całości instrumentu bazowego na rynku polskim nawet do ok. **0,12%** lub niżej.

	cena	kupno 0,3%	finansowanie 1 dzień	sprzedaż 0,3%	Suma	prowizja za "kupno" instrumentu bazowego
Turbo dźwignia 2,5	33,18 zł	<b>0,10 zł</b>	0,01 zł	0,10 zł	0,21 zł	<b>0,12%</b>
instrument bazowy	81,54 zł	0,24 zł	- zł	0,24 zł	0,49 zł	0,10 zł do 81,54 zł

## Finansowe

- marża emitenta wynosi 3,5% w skali roku / rozliczana dziennie
- dla certyfikatów opartych o różne instrumenty bazowe występują różne dzienne stopy procentowe, zależy to od rynku na którym emitent utrzymuje swoje pozycje zabezpieczające

	Long	Short
WIG 20	5,0%	2,0%
Apple	4,0%	3,0%
DAX	3,5%	3,5%



# Ryzyko

Ryzyko utraty części lub całego zainwestowanego kapitału



Ryzyko niekorzystnego kształtowania się kursu walutowego.



Ryzyko niewypłacalności emitenta ING Bank N.V.



## Dokument zawierający kluczowe informacje (KID)

### Cel

Poniższy dokument zawiera kluczowe informacje o danym produkcie inwestycyjnym. Nie jest to materiał marketingowy. Udzielenie tych informacji jest wymagane prawem, aby pomóc w zrozumieniu charakteru tego produktu inwestycyjnego oraz ryzyka, kosztów, potencjalnych zysków i strat z nim związanych, a także pomóc w porównywaniu go z innymi produktami.

Produkt	
Nazwa produktu:	Turbo Long powiązany z Gold Otwarty
Kod ISIN:	PLINGNV09746
Nazwa twórcy produktu:	ING Bank N.V. (Emitent), Foppingadreef 7, 1102BD Amsterdam, Holandia
Strona internetowa:	www.ingturbo.pl
Nr telefonu:	800 00 77 66
Jurysdykcja oferty:	Polska
Właściwy organ:	Komisja Nadzoru Finansowego (KNF)
Data sporządzenia KID:	23 lipca 2015
Ostatnia wersja KID:	31 stycznia 2018



Nazwa	Status	Czas	Obrót	Wolu...	Zm....	I	Wol...	Ofert...	Ofert...	Wo...	Licz...
INTSGO06023	zawieszony										
INTSGBU19166	zawieszony										
INTSEUD05694	zawieszony										
INTSBCO09571	zawieszony										
INTLVOW11288	zawieszony										
INTLUSD10645	zawieszony										
INTLSLV10942	zawieszony										
INTLPGN08953	zawieszony										
INTLPGN08375	zawieszony										
INTLNAG03178	zawieszony										
INTLNAG03160	zawieszony										
INTLKGH11767	zawieszony										
INTLKGH11429	zawieszony										
INTLKGH11262	zawieszony										
INTLDBK11312	zawieszony										
INTLBDN14357	zawieszony										
INTLBCO10686	zawieszony										

POLTAX POLA JASNE WYPELNIŁA SKŁADAJĄCY, POLA CIEMNE WYPELNIŁA URZĄD SKARBOWY. WYPELNIĆ NA MASZYNE, KOMPUTEROWO LUB RĘCZNIE, DUŻYM, DRUKOWANYMI LITERAMI, CZARNYM LUB NIEBIESKIM KOLOREM. Składanie w wersji elektronicznej: [www.portalpodatkowy.nf.gov.pl](http://www.portalpodatkowy.nf.gov.pl)

1. Identyfikator podatkowy NIP podmiotu obowiązującego do składania informacji	2. Nr dokumentu	3. Status
. 1 . 2 . 3 . 4 . 5 . 6 . 7 . 8 . 9 . 0 .		

#### PIT-8C

INFORMACJA O WYPŁACONYM STYPENDIUM, O PRZYCHODACH Z INNYCH ŹRÓDEŁ  
ORAZ O NIEKTÓRYCH DOCHODACH Z KAPITAŁÓW PIENIĘŻNYCH

- w przypadku braku kwotowań: jeśli ktoś chce sprzedać to PKC, lub Limit (limit nie daje gwarancji realizacji)
- jeśli po odwieszeniu transakcja po cenie gorszej to zwracamy powstałą w ten sposób stratę

- należy sprawdzić jaką interpretację ma biuro maklerskie z którego handluje się certyfikatami



# Spread i wyprzedanie serii

Limit ceny w zleceniu kupna animatora <b>(Limit K)</b> (odpowiednio w PLN, EUR, USD lub CHF – w zależności od waluty notowania)	Limit ceny wirtualnego zlecenia sprzedaży animatora (odpowiednio w PLN, EUR, USD lub CHF – w zależności od waluty notowania)
0,01 – 0,09	Limit K + 0,02
0,10 – 0,19	Limit K + 0,04
0,20 – 0,74	Limit K + 0,06
0,75 – 1,24	Limit K + 0,08
1,25 – 1,99	Limit K + 0,10
2,00 – 4,99	Limit K + 0,16
5,00 – 9,99	Limit K + 0,40
10,00 – 24,99	Limit K + 1,00
25,00 – 49,99	Limit K + 2,50
50,00 – 99,99	Limit K + 4,00
100,00 – 199,99	Limit K + 5,00
200,00 – 499,99	Limit K + 10,00
500,00 – 999,99	Limit K + 20,00
≥ 1000	Limit K + 30,00

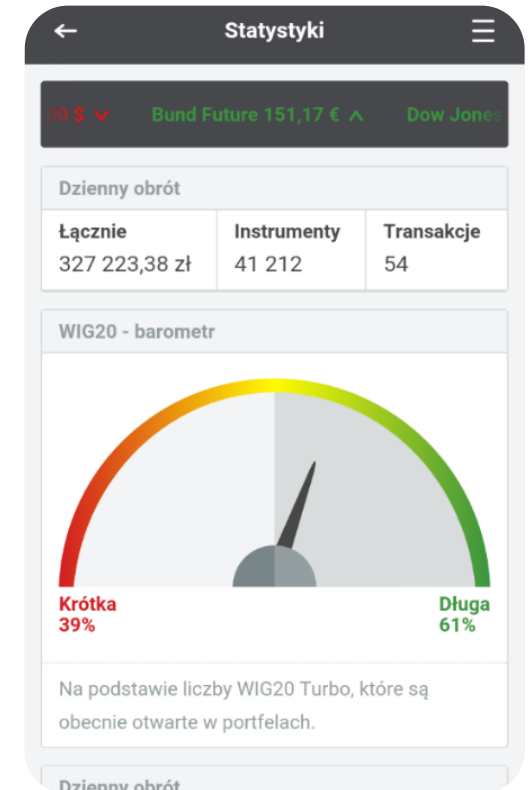
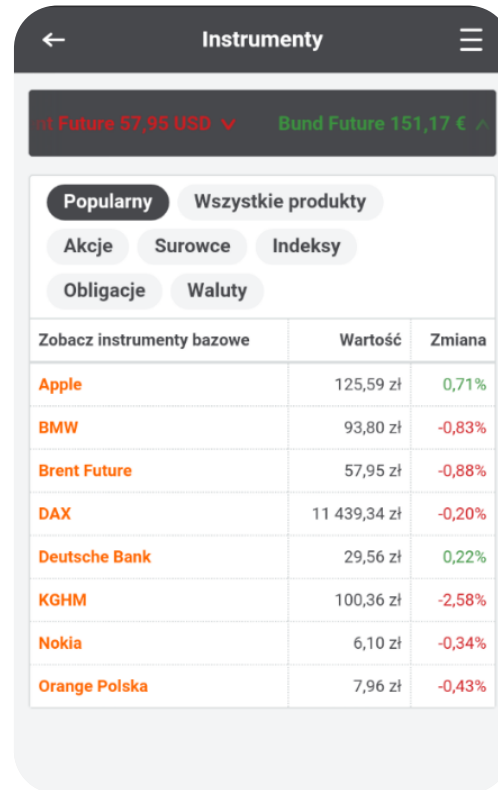
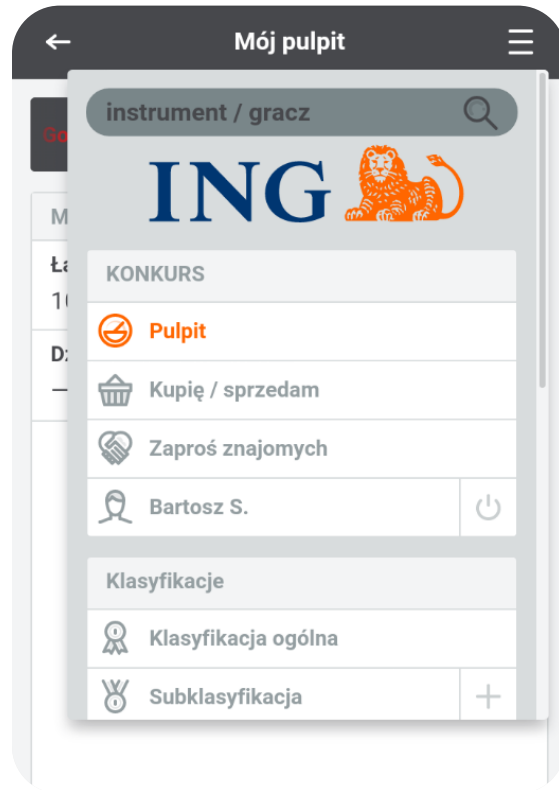
segment A

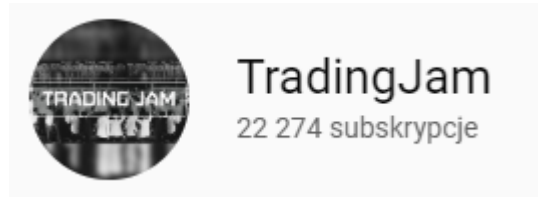
Zleczeń	Wolumen	Cena
1	23	7.30
1	500	7.25
1	330	7.24
1	77	4.48
1	2 000	4.47

- 0,01 zł różnicy
- transakcja byłaby zawarta

Zleczeń	Wolumen	Cena
1	20	9.30
1	23	7.30
1	100	7.25
	[13]	[6.18]
1	13	7.25
1	2 000	5.78
1	79	5.01
1	77	5.00

- 1,47 zł różnicy
- transakcja zablokowana





Turbo inwestycja w CD Projekt – co musisz wiedzieć zanim zaczniesz, Bartosz Sańpruch, #120 TJS



Inwestowanie z wykorzystaniem certyfikatów ING Turbo, Radosław Chodkowski, #101 TJS



Na co zwracać uwagę podczas analizy instrumentów bazowych ING Turbo?, Krzysztof Wańczyk, #104 TJS



Rozegranie rynku z certyfikatami ING TURBO, Adam Rak, #108 TJS



Co dalej z rynkiem?, Krzysztof Wańczyk, #111 TJS



Wykorzystanie dźwigni finansowej na GPW, Adam Rak, #117 TJS

# Dane kontaktowe

[www.ingturbo.pl](http://www.ingturbo.pl)

Chcesz uzyskać dodatkowe informacje?

Skontaktuj się z nami!



800 00 77 66

dni sesyjne: pon – pt od 09:00 do 17:00



[info@ingturbo.pl](mailto:info@ingturbo.pl)

